



**FIRCHIM FRANCE S.A.S.**

Z.A. de la Glèbe - B.P. 262 - Savignac - 12202 VILLEFRANCHE-DE-ROUERGUE Cedex

Tél. : 05 65 81 16 37 - contact@firchim.fr - www.firchim.fr

**Produits industriels d'hygiène, de maintenance et de dépollution** F35

04/23

# FIR-BRP

Bande de 1800 x 50 mm

## BANDE RENFORCÉE DE FIBRES ET DE POLYURÉTHANE

*Pour la réparation d'urgence des canalisations,  
conduites et raccords de tuyaux*



### PROPRIÉTÉS PRINCIPALES - UTILISATIONS

- Adhère sur la plupart des matériaux, tuyau en béton, verre, plexiglas, P.V.C., grès, fonte, acier, cuivre, galvanisé, acier inoxydable, aluminium.
- Résiste à la plupart des solutions aqueuses, eau de mer, acides dilués, alcalins, hydrocarbures, cétones, acétone, acide chlorhydrique 30 %, toluène.
- Peut-être peint.
- Excellente résistance : aux chocs, aux vibrations, aux U.V., à la corrosion, aux variations de température, à la traction, à la pression.
- Domaines d'utilisation : industrie, agriculture, marine, plomberie...

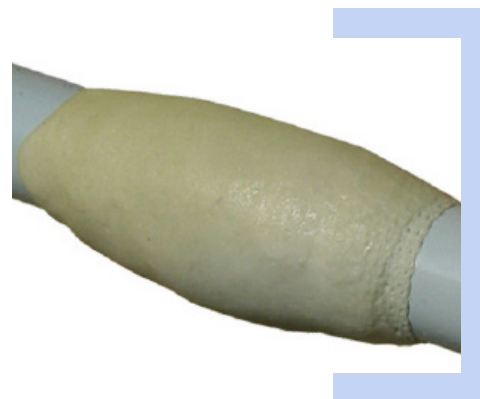
### MODE D'EMPLOI

- Arrêter la pression du liquide dans le tuyau à réparer. Cependant, un simple écoulement ne gêne pas la réparation. La partie du tuyau à réparer doit être propre, exempte de saletés et particules de rouille et de peinture.
- L'utilisation d'une brosse métallique ou d'un papier abrasif est recommandé.
- Mettre les gants de protection.
- Tremper dans l'eau la bande (tiède de préférence) pendant 20 secondes, l'éponger délicatement pour enlever l'excès d'eau.
- Appliquer toute la bande sur le tuyau en faisant un tour complet en commençant à 40-50 mm de la fissure.
- Avancer en enroulant la bande en spirale en ne laissant que 8 à 10 mm de bande non couverte et dépassant la fissure de 40-50 mm sur le tuyau.
- Revenir sur la première couche en procédant de la même façon et ainsi de suite de façon à obtenir au moins 4 à 5 couches et idéalement 8 à 10 couches pour des résistances à hautes pressions.
- Tendre la bande à chaque tour de façon à ce qu'elle enserre fermement le tuyau. A la dernière couche, mouler la bande avec les mains autour du tuyau dans le sens de l'enroulement pour en faire un manchon solidement fixé.

**IMPORTANT : ne pas sortir la bande de son emballage tant que la préparation de la réparation n'est pas terminée. L'humidité dans l'air activerait la polymérisation initiale.**

### CARACTÉRISTIQUES PHYSIQUES

Dimensions	: 50 x 1800 mm
Démarrage de la polymérisation	: après 7 à 10 min
Polymérisation complète	: après 30 à 45 min
Dureté shore D	: 70
Temps de conservation	: 12 mois au sec entre 5° et 23°C
Résistance à la température	: de -50°C à +150°C
Résistance à la traction	: 30 MPa
Résistance à la pression	: 15 à 35 bars
Résistance chimique	: élevée
Toxicité	: non toxique



### PRODUIT À USAGE PROFESSIONNEL

Les indications mentionnées sur cette fiche sont données de bonne foi et n'engagent en rien notre responsabilité, le contenu de cette documentation est donné à titre d'information, il doit être adapté à chaque cas particulier.